



ARBEITSPLATZ TEIL 1

ARBEITSPLATZ

Ihr Unternehmen expandiert und Sie müssen in den nächsten Monaten eine neue EPA einrichten oder mit neuen Arbeitsplätzen ausstatten?

In Ihrer Elektronikfertigung sind besondere Anforderungen aufgetaucht?

FERTIGUNG

Die wichtigsten Faktoren einer EPA:

- Potentialausgleich
- Distanz zu Isolatoren
- geschlossene ESD-Kette

LAGER

- Ist das Lager kein Teil der EPA müssen alle Produkte in geschlossenen Verpackungen gelagert werden
- Auch die Wareneingangskontrolle sollte ESD-gerecht ausgerüstet werden
- Achten Sie auf zufällige Unterbrechungen der Ableitpfade

BODEN

- eine der wichtigsten ESD-Schutzmaßnahmen
- ein guter Boden vereinfacht viele Arbeitsschritte
- Schuhe und Boden in Kombination müssen mit einem Begetest verifiziert werden



ESD-Arbeitsplatzsysteme

Frei konfigurierbare Arbeitsplätze inklusive komplettem ESD-Zubehör

BESTELLINFORMATION

RT-L/E/ESD/120/80/HD

Arbeitstisch ESD 1200 x 800 mm, EL-Typ, elektrische Höhenverstellung



RT-H/M/ESD/120/70

Arbeitstisch ESD 1200 x 700 mm, H-Typ, manuelle Höhenverstellung



RT-L/M/ESD/120/80

Arbeitstisch ESD 1200 x 800 mm, L-Typ, manuelle Höhenverstellung



Weitere Produkte auf www.stat-x.shop oder lassen Sie sich unter **+43 7587 209902** von uns beraten!



GALA Drehstuhl

GALA Drehstuhl SX-110, grau, 42:55 cm, PC Rollen
In diversen Ausführungen erhältlich

BESTELLINFORMATION

02-0411-00110GR

Gala SX-110, grau

Das gesamte Stuhlsortiment finden Sie auf www.stat-x.shop oder lassen Sie sich unter **+43 7587 209902** von uns beraten!



ESD-Bodensysteme

Rollenware, Individuelle Zuschnitte, Wiederverwendbare Puzzlesysteme, etc.

Informationen auf www.stat-x.shop oder lassen Sie sich unter **+43 7587 209902** von uns beraten!



The Stat-X Group | Mein ESD-Partner



ARBEITSPLATZ TEIL 1

IONISATION

- Isolatoren können nicht mittels Erdung entladen werden
- Ionisationsgeräte helfen bei unvermeidbaren Isolatoren in der EPA
- Zuerst sollte aber der Austausch von problematischen Materialien geprüft werden

MARKIERUNG

Die Beschilderung von Arbeitsflächen und ESD-Schutzzonen (EPA) ist ein wichtiger Baustein im ESD-Kontroll-Programm-Plan.

Die einfachste Umsetzung erfolgt mit Bodenklebebändern in Kombination mit gut sichtbaren Schildern.

Gurtabsperre Systeme haben den Vorteil, flexibler zu sein und eignen sich daher auch gut für die Einrichtung einer temporären EPA.

Beachten Sie bei der Aufstellung, dass elektrostatische Felder einen großen Wirkungsgrad haben können. (Influenzaufladung)

SO ERREICHEN SIE UNS

Stat-X Austria GmbH
Greinerstrasse 17
4542 Nussbach

Fon: +43 7587 209902
Fax: +43 7587 209903

mailbox.at@stat-x.com
www.stat-x.biz
www.stat-x.shop



 [Stat-X | Mein ESD-Partner](#)



stat-x.shop



Ionisation

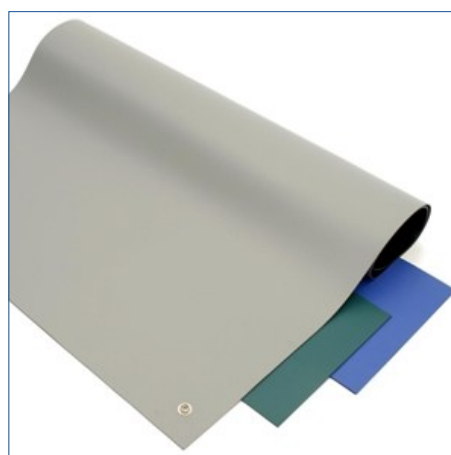
Overhead-Ionisation, Tischgebläse, Ionisations-Druckluftpistole, ...

BESTELLINFORMATION

941200 000004
S6022 Deckenionisationsgebläse

941200 000003
S6011 Tischionisationsgebläse

Weitere Produkte auf www.stat-x.shop!



ESD-Oberflächenbeläge

Rollenware, Individuelle Zuschnitte, Schau-munterzüge, Oberfläche strukturiert oder glatt etc.

Informationen auf www.stat-x.shop oder lassen Sie sich unter **+43 7587 209902** von uns beraten!



Mobiler Arbeitsplatz

Mobiles EPA-Kit 590 x 590 mm, blau

BESTELLINFORMATION

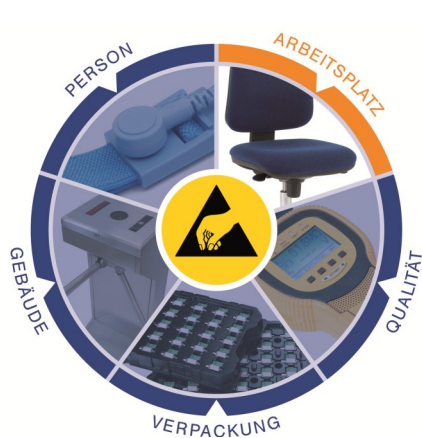
920000 000002
FS611 Mobiles EPA-Kit



EPA-Bereichsbegrenzung und Markierung

EPA-Bereichsschilder, Bodenmarkierungs-bänder, diverse Warnsymbole, Gurtabsper-rungen, Flügeltüren, Drehkreuze, uvm

Alle Produkte dazu finden Sie auf www.stat-x.shop oder lassen Sie sich unter **+43 7587 209902** von uns beraten!



ARBEITSPLATZ TEIL 2

ERDUNG

Generell hat sich die Erdung von Arbeitsplatzsystemen mittels Druckknopf-erdungssystemen als einfach, sicher und praktikabel durchgesetzt. Der Standard für die Erdung von Tischmatten und Anlagen ist der 10 mm Druckknopf.

Der Bananenstecker als Erdungsanschluss entspricht zumindest in Deutschland nicht mehr den Anforderungen der Berufsgenossenschaft, da er zum Stromnetz kompatibel ist.

BÜROUMGEBUNG

- Prozesse optimieren
- Dokumente verfügbar halten
- Details im Auge behalten

Dokumentenüllen finden sich in jeder Firma wieder. Gerade bei diesem so einfachen Produkt ist es wichtig darauf zu achten, dass in einer EPA ausschließlich ESD-gerechte Hüllen zu finden sind.

Werkzeuge

Für normale Ansprüche gibt es Pinzetten mit ESD-Kunststoffspitzen. Diese vermeiden eine eventuell harte Entladung und sind so für das direkte Handling von ESDS geeignet.

Wo höhere Belastungen auftreten können, sollten Ganzmetallpinzetten verwendet werden.

Weitere Produkte finden Sie auf www.stat-x.shop!



Pinzetten

Diverse Pinzetten mit oder ohne ableitfähiger Kunststoffspitze zur Vermeidung von harten Entladungen

BESTELLINFORMATION

951900 00002

P11 Pinzette Typ ST11, fein, 140x8x0,1 mm

Weitere Arten und Größen von Pinzetten finden Sie auf www.stat-x.shop!



Dokumentenhandling

Klemmbrett (Schreibunterlage), Laminierfolie, Dokumentenhüllen, Briefablagekörbe, Schwenktafeln uvm

BESTELLINFORMATION

921312 00005

DA4-1 Dokumentenhüllen, 1 Seite offen, VE 100 Stück

Mehr Produkte auf www.stat-x.shop!



Erdungszubehör Arbeitsplatz

Erdungsstecker, Erdungskabel, Erdungsboxen, Druckknopf-Set und weiteres Erdungszubehör finden Sie auf www.stat-x.shop oder lassen Sie sich unter **+43 7587 209902** von uns beraten!



Mitarbeiter Utensilien

ESD-Trinkflasche, Trinkflaschenhüllen inkl. Reißverschluss (Der ESD-Mantel für die Trinkflasche), ESD-Tragetasche uvm

BESTELLINFORMATION

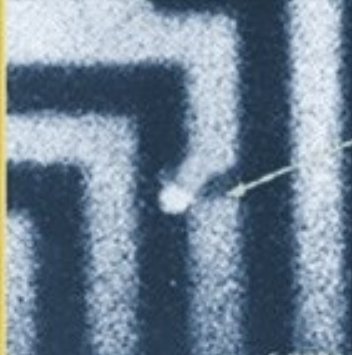
911000SLEEVE

Trinkflaschenhülle dehnbar mit Reißverschluss, waschbar

Mehr Produkte auf www.stat-x.shop!



The Stat-X Group | Mein ESD-Partner



ARBEITSPLATZ TEIL 2

LAGERSICHTKÄSTEN

- Flexible Kleinteillagerung
- Individuelle Bereitstellung von Bauteilen
- Die „unterschätzte Gefahr“ am Arbeitsplatz

Eine der häufigsten Abweichungen in Auditberichten ist die inkonsequente Verwendung von Lagersichtkästen.

FERTIGUNGSKLEBEBÄNDER

- Keine hygroskopischen Materialien am Arbeitsplatz
- „versteckte“ Isolatoren unterbrechen den Ableitpfad

Da bei Lötprozessen hohe Materialbeanspruchungen auftreten, müssen Covertapes temperaturbeständig sein, was lange nicht mit ESD-Eigenschaften kombinierbar war. Zum Beispiel Kapton®-Bänder gab es lange nur isolierend. Mittlerweile gibt es auch ableitfähige Polyimidbänder in den verschiedensten Breiten.

SO ERREICHEN SIE UNS

Stat-X Austria GmbH

Greinerstrasse 17

4542 Nussbach

Fon: +43 7587 209902

Fax: +43 7587 209903

mailbox.at@stat-x.com


www.stat-x.biz

www.stat-x.shop



 [Stat-X | Mein ESD-Partner](#)



 stat-x.shop



Print- und Kleinteilablage

Lagersichtkästen, Leiterplattenhalter, Leiterplattenmagazine, Spulenständer uvm

BESTELLINFORMATION

03-0601-10050

Lagersichtkasten, 175x 100 x 75 mm

03-0801-10010

Leiterplattenhalter PP 267 x 353 x 126 mm

Alle Produkte auf www.stat-x.shop!



Leuchten LED

Großfeld Lupenleuchte mit zusätzlicher Vergrößerungslinse für ermüdungsfreies Arbeiten oder Großfeld ESD-Arbeitsplatzleuchte für die perfekte Ausleuchtung!

BESTELLINFORMATION

02-0399-9006L

SX9006 Lupenleuchte LED

02-0399-30CCTC

SX9505 Arbeitsplatzleuchte LED



Klebebänder

Polyimid-Klebebänder, Markierungsbänder, Transparente Bänder, Schutzfolien uvm

BESTELLINFORMATION

922000 001015

TP15 Polyimid Klebeband 15 mm x 33 m

Alle Ausführungen auf www.stat-x.shop!



Transportsysteme

Tischwagen, Regalwagen, Beistellwagen uvm

BESTELLINFORMATION

RT-TB/ESD/50/70/W-2

Tischwagen ESD 700 x 500 mm

Alle Ausführungen auf www.stat-x.shop!