

STAT-X ESD STUHLSERIE 2014/2015



stat·X

The Stat-X Group | Build on Knowledge

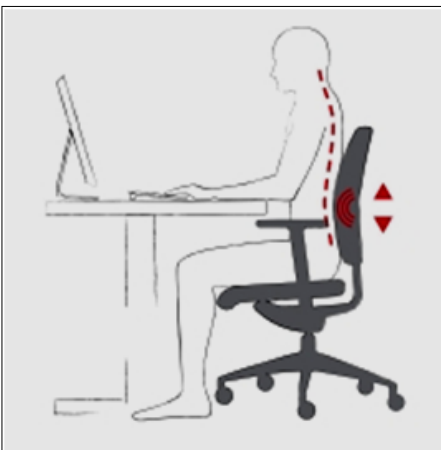
QUALITÄT & KOMFORT

Alle **STAT-X** Stühle entsprechen der erweiterten Qualitätsnorm **EN ISO 9001:2000**, die neben Produktion auch die Bereiche Entwicklung und Design umfasst.

Zusätzlich erfüllt der Produktionsstandort alle notwendigen Kriterien im Umweltmanagement nach **EN ISO 14001:2004**.

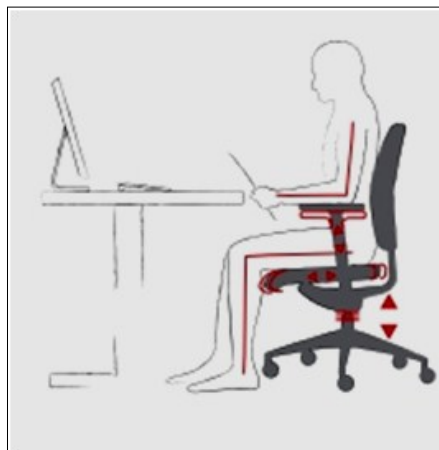
Tägliches stundenlanges Sitzen stellt hohe Anforderungen an die Gesundheit und führt nicht selten zu Rückenschmerzen, Muskel- und Skeletterkrankungen.

Ein Arbeitsdrehstuhl muss daher den Körper und den natürlichen Verlauf der Wirbelsäule abstützen, diese vor Fehlhaltungen schützen,



Die Höhenverstellbarkeit des Rückenleins und die Lordosen-Abstützung erlauben eine optimale Gewichtsentslastung.

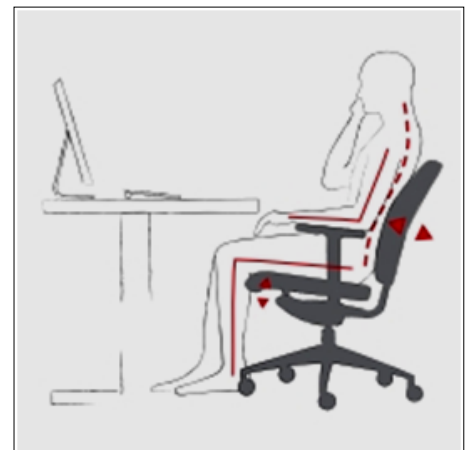
wechselnde Sitzhaltungen und Bewegung fördern, individuell anpassbar und natürlich sicher sein. Die neuen Stuhlmodelle von **STAT-X** sind als Arbeitsgeräte für den Dauereinsatz konzipiert und bieten trotz hoher Beanspruchung köpergerechte Ergonomie und maximalen Sitzkom-



Die Höhenverstellbarkeit von Sitzfläche und Armauflage ermöglichen eine entspannte Körperhaltung.

fort.

Um die speziellen Anforderungen für den Einsatz innerhalb eines ESD geschützten Arbeitsbereiches (EPA) zu erfüllen und zu garantieren, werden bei **STAT-X** alle Stühle vor Versand zu 100% auf Eignung nach **IEC 61340-5-1** getestet.



Die Neigbarkeit von Rückenteil und Sitzfläche aktiviert und fördert die Durchblutung der Muskulatur und verbessert die Versorgung der Bandscheiben.



ESD Sicherheit nach IEC 61340-5-1 durch 100 % Qualitätskontrolle

TECHNIK

MECHANIKEN

PC

PERMANENT CONTACT

Komfort-Mechanik mit 20° Rücken-
neigung

SS

SYNCHRON SOFT

Komfort-Mechanik mit 20° Rücken- und
13° Sitzneigung, 5 Verriegelungspositio-
nen

AS

A-SYNCHRON

Komfort-Mechanik, bei der Sitzfläche
und Rückenlehne getrennt einstellbar
sind

TS

TENSION SOFT

Komfort-Mechanik mit 20° Rücken- und
10° Sitzneigung, 6 Verriegelungspositio-
nen, negative Sitzneigung -3°, stufenlo-
se Sitzflächenverstellung bis 62 mm

TP

TENSION TOP

Exklusiv-Mechanik für Arbeitsstuhl mit
20° Rücken- und 14° Sitzneigung, 6 Ver-
riegelungspositionen, negative Sitznei-
gung -3°, stufenlose Sitzflächenverstel-
lung bis 50 mm

HT

HARMONIC TILTING

Komfort-Mechanik mit statischer Sitzflä-
che und pendelnder Rückenlehne

FARBEN & MATERIALIEN

STOFF

Zusammensetzung: 29% Wolle, 70% PP
Gewicht: 360 g/m²

Reinigung: Trockenreinigung, Polster-
schaum



INTEGRALSCHAUM

Zusammensetzung: 100% PU leitfähig
Reinigung: lauwarmes Wasser, Mikro-
fasertuch



KUNSTLEDER

Zusammensetzung: 90% PVC, 10% BW/
PES Gestrick

Gewicht: 630 g/m²

Reinigung: lauwarmes Wasser, Mikro-
fasertuch



LEDER

Sorte: Rindsleder

Lichtechtheit: >7 Blaue Skala nach EN
ISO 105 B02

Reinigung: lauwarmes Wasser, Mikro-
fasertuch

Ocker Rot Blau



Beige Elfenbein Weiß

AUSFÜHRUNGEN

FUSSKREUZ

Design-Ausführung, Aludruckguss,
hochglanzpoliert

FH



FUSSKREUZ

Komfort-Ausführung, Aludruckguss,
hochglanzpoliert

FF



ESD EIGNUNG



HAUPTERDUNG

Produkte erfüllen alle Kriterien nach
IEC 61340



FLANKIERENDE MASSNAHME

Produkte werden unterstützend in
einer EPA nach IEC 61340 eingesetzt





MANAGEMENT



Höchste Anforderungen an Funktionalität und Design müssen erfüllt werden, um in der Managementetage von Unternehmen einen überzeugenden Auftritt zu haben.

Die neue Stuhlserie von Stat-X verbindet Design mit ESD-Schutz und setzt so

perfekt ein ESD-Kontrollprogramm auf allen Unternehmensbereichen um.

Die fachmännische, qualitativ hochstehende Verarbeitung von ausgewählten exklusiven Materialien ist kennzeichnend für die Management-Serie von Stat-X.

Bei den Modellen OLYMP und ESPRIT wird perfekte Handarbeit durch feinstes Leder stilsicher in Szene gesetzt.



SATURN

Komfortabel und strapazierfähig. Perfekt für den Einsatz in F&E, Labor, Qualitätssicherung.

MODELLVARIANTEN

SX-310

Bezug: Stoff

Sitzhöhe: 40:55 cm

Farben: Grau, Rot (Seitenteile in Schwarz)



OLYMP

Repräsentativ, elegant, ergonomisch und anspruchsvolles Design. Ein Musterstück für die Chefetage.

MODELLVARIANTEN

SX-320

Bezug: Leder

Sitzhöhen: 40:55 cm

Farben: siehe Kapitel Technik



ESPRIT

Ein Aushängeschild für jeden Konferenzraum. Sorgt auch bei längeren Meetings für eine komfortable Sitzhaltung.

MODELLVARIANTEN

SX-330

Bezug: Leder

Sitzhöhen: 40:55 cm

Farben: siehe Kapitel Technik





BÜRO

Stundenlanges Arbeiten im Sitzen ermüdet rasch den Körper. Dadurch hervorgerufene Rückenschmerzen und Verspannungen führen zu Konzentrationschwäche. Leistung und Qualität sind als Erster davon betroffen. Um hier vorzubeugen sind hochwertige, ergonomische Drehstühle notwendig.

Allerdings hilft auch der beste Stuhl nur dann, wenn die Grundregeln zur optimalen Sitzeinstellung befolgt werden.

Basiseinstellungen:

1. Die Füße müssen den Boden vollständig berühren.
2. Die Knie im 90 Grad-Winkel beugen.
3. Die Unterarme mit einem rechten Winkel im Ellenbogen auf dem Arbeitstisch abstützen.



ATLAS

Körpergerechte Synchrontechnik machen diesen Drehstuhl ideal für den Einsatz im Labor und auf Prüfplätzen.

MODELLVARIANTEN

SX-210

Bezug: Stoff

Sitzhöhe: 40:55 cm

Farben: Grau, Schwarz, Blau, Rot



MERKUR

Anspruchsvoller Drehstuhl mit Tension Soft Mechanik und modernem Design.

MODELLVARIANTEN

SX-220

Bezug: Stoff

Sitzhöhen: 40:55 cm

Farben: Grau, Schwarz, Blau, Rot



COCOA

Moderner Drehstuhl mit Komfort-Mechanik, statischer Sitzfläche und pendelnder Rückenlehne.

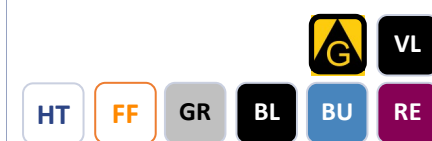
MODELLVARIANTEN

SX-230

Bezug: Stoff, Kunstleder

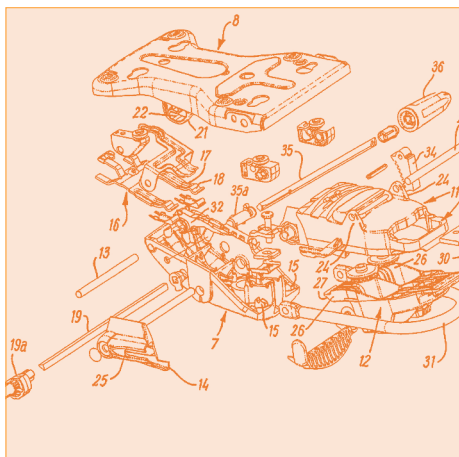
Sitzhöhen: 40:55 cm

Farben: Grau, Schwarz, Blau, Rot





BÜRO



Rollhocker helfen zu entspannen.

Ade Nackenverspannungen, Rückenschmerzen und Co. - ein komplettes Trainingsprogramm für die Problemzonen am Arbeitsplatz.



STANDBY

Ermöglicht rückengerechtes dynamisches Sitzen mit viel Bewegungsfreiheit am Steharbeitsplatz.

MODELLVARIANTEN

SX-240, SX-241

Bezug: Stoff, Kunstleder

Sitzhöhe: 50:70, 60:85 cm

Farben: Grau, Schwarz, Blau, Rot



ROLLER

Jederzeit und überall griffbereit ohne im Weg zu stehen, ermöglicht hohe Flexibilität an einem oder gleichzeitig mehreren Arbeitsplätzen.

MODELLVARIANTEN

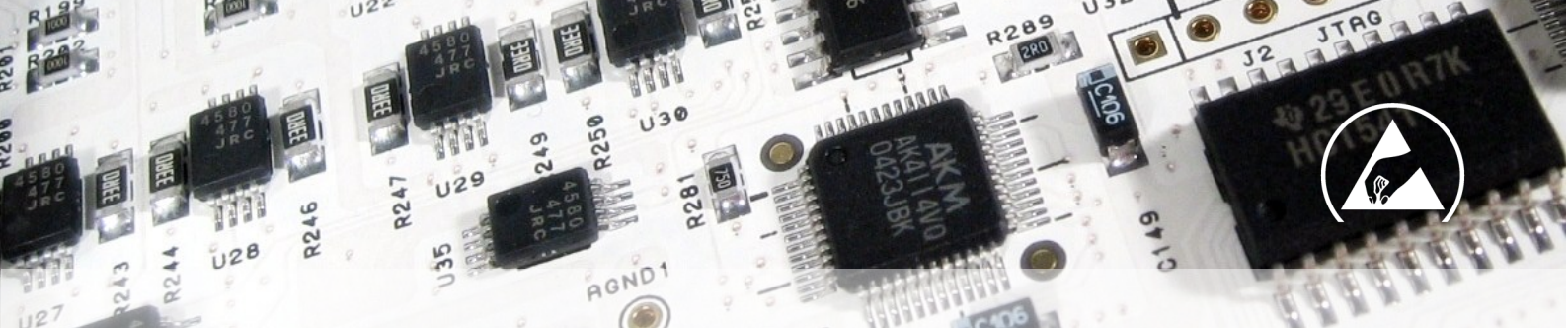
SX-220

Bezug: Stoff, Kunstleder

Sitzhöhen: 40:55 cm

Farben: Grau, Schwarz, Blau, Rot





PRODUKTION

Stabilität und Standfestigkeit sind wichtige Kriterien für einen Arbeitsstuhl in einem Elektronik-Produktionsumfeld. Häufige Gewichtsverlagerungen nach vorn oder eine laufend wechselnde Arbeitshaltung verlangen vom Stuhl nicht nur eine absolut sichere Standfestigkeit sondern auch eine hohe Flexibilität.

Unsere Stuhlmodelle für den Fertigungsbereich zeichnen sich durch folgende Merkmale aus:

- Schnelle Anpassung an die individuellen Körpermasse
- Sicherheitsgasfeder KI 4 für dynamische Belastung bis 120 kg
- Holzverstärkte Sitze
- Robuste und reinigungsfreundliche Ausführung



GALA

Basis Drehstuhl für den Standardeinsatz im Wareneingang oder am Kommissionierplatz mit niedrigem Rückenenteil, höhenverstellbar 39:45 cm

MODELLVARIANTEN

SX-110, SX-111, SX-112, SX-113

Bezug: Stoff

Sitzhöhen: 40:55, 50:70, 60:85 cm

Farben: Schwarz, Grau



LAGA

Pflegeleichtes, platzsparendes Drehstuhlmodell für den anspruchsvollen Einsatz am Bestückungsplatz

MODELLVARIANTEN

SX-120, SX-121, SX-122, SX-123

Bezug: Integralschaum

Sitzhöhen: 40:55, 50:70, 60:85 cm

Farben: Schwarz



TITAN

Produktionsdrehstuhl für den anspruchsvollen Einsatz im Mehrschichtbetrieb

MODELLVARIANTEN

SX-130

Bezug: Kunstleder

Sitzhöhen: 40:55 cm

Farben: Schwarz



REINRAUM



GALA-R

Mittelhohes Rückenteil und Komfortsitzschale für den täglichen Einsatz im Reinraum.

MODELLVARIANTEN

SX-410, SX-411

Reinraum-Zuordnung: ISO 8

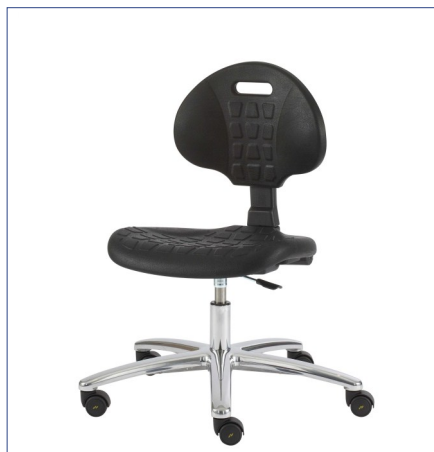
Bezug: Kunstleder

Sitzhöhen: 40:55 cm

Farben: Schwarz



EPA-Zonen in einem Reinraum stellen zusätzliche Anforderungen an einen Arbeitsstuhl. Glatte Oberflächen, verdeckte Mechaniken, geschlossene, versiegelte Sitz- und Rückenverschaalung beugen bei permanentem Luftstrom der Filteranlage Verwirbelungen vor und verhindern die Emission und Ablagerung von Kleinstpartikeln.



LAGA-R

Sitzpolsterung durch Integralschaum für den anspruchsvollen Einsatz in einem Produktionsumfeld.

MODELLVARIANTEN

SX-420

Reinraum-Zuordnung: ISO 5

Bezug: Integralschaum

Sitzhöhen: 40:55 cm

Farben: Schwarz



Materialien wie Kunstleder und Integralschaum kommen in unterschiedlichen Anforderungsklassen zur Anwendung.

Die aktuellen Modelle der Stat-X Serie werden den Reinraumklassen 5 - 8 nach ISO 14644 zugeordnet. Modelle der Reinraumklasse 3 sind ebenfalls auf Anfrage erhältlich.



COCOA-R

Modernes Design und schlanke Mechanik für ein bewegtes Arbeitsumfeld.

MODELLVARIANTEN

SX-430

Reinraum-Zuordnung: ISO 5

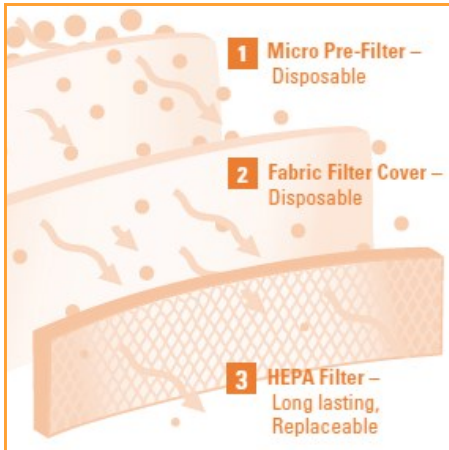
Bezug: Kunstleder

Sitzhöhen: 40:55 cm

Farben: Schwarz



REINRAUM



HEPA-R

Hoher Sitzkomfort und angepasste Technik, ideal für eine EPA im sensiblen Reinraumumfeld.

MODELLVARIANTEN

SX-440

Reinraum-Zuordnung: ISO 5

Bezug: Kunstleder

Sitzhöhen: 40:55 cm

Farben: Schwarz

AS

FH

VL



EN ISO 14644

Die EN ISO 14644 ist eine Norm für Reinräume und zugehörige Reinraumbereiche. Die Teile 1 und 2 der Norm lösen den alten US Federal Standard 209E ab. Dieser ist in den Jahren zuvor zum Ermitteln einer Reinraumklassifikation verwendet worden.

Aus diesem Grund baut die EN ISO 14644 auf ihm auf, und die Rein-

raumklassifikationen sind mit denen des Federal Standard vergleichbar.

In Deutschland ist die Norm als DIN-Norm DIN EN ISO 14644 veröffentlicht.

Die Norm behandelt als Thema Reinräume für den Halbleiterbereich (Schutz des Produktes vor dem Menschen und Umweltbedingungen), sowie für Biologische Gefahrenstoffe (Schutz des Menschen und der Umwelt vor dem Produkt), ist aber auch für die Pharmaindustrie verbindlich, da Parenteralia (Injektions-Arzneimittel) ebenso unter strengen Reinraumbedingungen produziert werden müssen.

Quelle: Wikipedia

KLASSIFIZIERUNG

ISO 14644-1	US FED STD 209D	US FED STD 209E
1	-	-
2	-	-
3	1	M1.5
4	10	M2.5
5	100	M3.5
6	1.000	M4.5
7	10.000	M5.5
8	100.000	M6.5
9	-	-



BESTELLINFORMATION

Bestellnummer = Artikelcode + Stoffkurzzeichen (z.B.: 02-0411-00110GR)

	Modell	Referenz	Artikelcode	Stoffkurzzeichen								Höhe	Mechanik	Armlehne	Fussring	Stand
				BL	GR	BU	RE	PU	VL	LA						
PRODUKTION	GALA	SX-110	02-0411-00110	X	X	-	-	-	A	-	40:55	PC	-	-	R	
		SX-111	02-0411-00111	X	X	-	-	-	A	-	40:55	AS	-	-	R	
		SX-112	02-0411-00112	X	X	-	-	-	A	-	50:70	PC	-	O	G	
		SX-113	02-0411-00113	X	X	-	-	-	A	-	60:85	PC	-	-	G	
	LAGA	SX-120	02-0411-00120	-	-	-	-	X	-	-	40:55	PC	-	-	R	
		SX-121	02-0411-00121	-	-	-	-	X	-	-	40:55	AS	-	-	G	
		SX-122	02-0411-00122	-	-	-	-	X	-	-	50:70	PC	-	O	G	
		SX-123	02-0411-00123	-	-	-	-	X	-	-	60:85	PC	-	-	G	
TITAN	SX-130	02-0411-00130	-	-	-	-	-	X	-	40:55	SS	-	-	R		
BÜRO	ATLAS	SX-210	02-0411-00210	X	X	X	X	-	-	-	40:55	SS	O	-	R	
	MERKUR	SX-220	02-0411-00220	X	X	X	X	-	-	-	40:55	TS	O	-	R	
	COCOA	SX-230	02-0411-00230	X	X	X	X	-	X	-	40:55	HT	-	-	R	
	STANDBY	SX-240	02-0411-00240	X	X	X	X	-	X	-	50:70	-	-	O	G	
		SX-241	02-0411-00241	X	X	X	X	-	X	-	60:85	-	-	X	G	
ROLLER	SX-250	02-0411-00250	X	X	X	X	-	X	-	40:55	-	-	-	R		
MGMT	SATURN	SX-310	02-0411-00310	-	X	-	X	-	-	-	40:55	TT	O ⁽¹⁾	-	R	
	OLYMP	SX-320	02-0411-00320	-	-	-	-	-	-	X	40:55	TT	X	-	R	
	ESPRIT	SX-330	02-0411-00330	-	-	-	-	-	-	X	40:55	TT	O	-	R	
REINRAUM	GALA-R	SX-410	02-0411-00410	-	-	-	-	-	X	-	40:55	PC	-	-	R	
		SX-411	02-0411-00411	-	-	-	-	-	X	-	40:55	SS	-	-	R	
	LAGA-R	SX-420	02-0411-00420	-	-	-	-	X	-	-	40:55	PC	-	-	R	
	COCOA-R	SX-430	02-0411-00430	-	-	-	-	-	X	-	40:55	HT	-	-	R	
	HEPA-R	SX-440	02-0411-00440	-	-	-	-	-	X	-	40:55	AS	-	-	R	

X ... in dieser Ausführung erhältlich | A ... auf Anfrage | G ... Gleiter | R ... Rollen | O ... als Option erhältlich | (1) ... keine ESD Ausführung

SO ERREICHEN SIE UNS

Stat-X Deutschland GmbH

Charlottenstraße 68
10117 Berlin
Fon: +49 30 4471 9701
Fax: +49 30 4471 9702
mailbox.de@stat-x.com

Stat-X Austria GmbH

Greinerstrasse 17
4542 Nussbach
Fon: +43 7587 209902
Fax: +43 7587 209903
mailbox.at@stat-x.com



The Stat-X Group | Build on Knowledge